

# Leitbild und Führungsgrundsätze

# Unser Leitbild

## Präambel

Die Integrierte Psychiatrie Winterthur – Zürcher Unterland (ipw) ist verantwortlich für die psychiatrische Versorgung der Region. Die Zielsetzungen und Wertvorstellungen dieses Leitbildes dienen uns im Rahmen der Leistungsaufträge als Orientierung bei der täglichen Arbeit und bilden das Fundament bei der Weiterentwicklung der ipw als fachlich hoch qualifizierte Institution zur integrierten Versorgung der Patientinnen und Patienten.

Mit der Umsetzung des Leitbildes fördern wir den Integrationsprozess aller Standorte der ipw und etablieren in unserer Organisation eine gemeinsame Kultur und Wertehaltung. Die Umsetzung im Arbeitsalltag ist selbstverständlich.

Im Spannungsfeld zwischen den zur Verfügung stehenden Mitteln, den Bedürfnissen unserer Patientinnen und Patienten sowie den Ansprüchen unserer Mitarbeitenden und Netzwerkpartner suchen wir die jeweils beste Lösung.

## Das Wohl der Patientinnen und Patienten steht im Zentrum

Wir bringen den Patientinnen und Patienten Respekt, Wertschätzung und Empathie entgegen. Wir respektieren die individuellen Persönlichkeiten und achten die Autonomie als hohes Gut. Unsere Behandlung ist ziel-, beziehungs- und ressourcenorientiert sowie angemessen in ihrer Intensität.

Die Behandlungsziele definieren wir mit den Patientinnen und Patienten, entsprechend ihrer Möglichkeiten. Bei unserer Arbeit stützen wir uns auf anerkannte Behandlungsmethoden und den aktuellen Stand der Wissenschaft.

---

## Integriert heisst für uns, vernetzt zu denken und zu handeln

Um eine optimale Versorgung unserer Patientinnen und Patienten sicherzustellen, sind uns der Miteinbezug der Angehörigen und Betroffenen sowie die aktive Pflege der Netzwerkbeziehungen und die systematische Zusammenarbeit mit den Netzwerkpartnern zentrale Anliegen.

In unserem Betrieb fördern und fordern wir vernetztes Denken, systemisches Vorgehen sowie das interdisziplinäre Zusammenarbeiten aller und in allen Bereichen.

---

## Mit Engagement bei der Arbeit

An die Qualität unserer Arbeit stellen wir hohe Ansprüche. Wir Mitarbeiterinnen und Mitarbeiter sind gut ausgebildet, kompetent und unserer Aufgabe verpflichtet.

Wir übernehmen Verantwortung für unsere Tätigkeiten und beziehen dabei auch die gesamtbetrieblichen Interessen mit ein. Wir arbeiten selbstständig, effizient und dienstleistungsorientiert. Wir organisieren uns kundenfreundlich.

Wir bringen uns gegenseitig Wertschätzung und Respekt entgegen – über alle Hierarchien und Berufsgruppen hinweg. Wir pflegen eine offene Feedback-Kultur und sind bereit, aus Fehlern zu lernen. Veränderungen sind Teil unseres Arbeitsalltags, wir gestalten diese konstruktiv mit.

---

## **Wir sorgen für einen attraktiven Arbeitsplatz**

Wir nutzen unseren Handlungsspielraum, um unsere Arbeitsplätze attraktiv zu gestalten und Arbeitsmodelle flexibel einzusetzen. Im Spannungsfeld zwischen individuellen Bedürfnissen und den Anforderungen, die die Aufgaben mit sich bringen, finden wir eine Balance.

Im Rahmen unseres Auftrags und unserer Interessen tragen wir aktiv zu unserer beruflichen und persönlichen Weiterentwicklung bei und nutzen dazu die bestehenden Aus-, Weiter- und Weiterbildungsmöglichkeiten.

Die eigene psychische und physische Gesundheit ist uns wichtig. Entsprechende unterstützende Angebote nehmen wir bei Bedarf in Anspruch.

---

## **Wir führen klar und verbindlich**

Grundlage für unsere Führungsaufgabe ist die bewusst und wertschätzend gestaltete Beziehung zu unseren Mitarbeitenden. Wir beziehen sie in die Entscheidungen und Ausführungen der zu lösenden Aufgaben situationsgerecht mit ein.

Wir achten dabei auf die Übereinstimmung von Aufgaben, Verantwortung und Kompetenzen im Rahmen klar definierter und kommunizierter Ziele. Wir führen ressourcen- und ergebnisorientiert. Eigeninitiative und Eigenverantwortung werden erwartet und gefördert.

---

## **Mit den Ressourcen gehen wir verantwortungsvoll um**

Wir setzen die uns zur Verfügung stehenden Mittel auftragsorientiert, zweckmässig und effizient ein. Unser Handeln ist auf Wirksamkeit und Wirtschaftlichkeit zugleich ausgerichtet. Mit der Umwelt gehen wir schonend und bewusst um.

---

## **Wir verstehen Kommunikation als Dialog**

Nach innen und nach aussen kommunizieren wir klar, transparent und zeitgerecht. Offenheit und Nachvollziehbarkeit sind uns wichtig – im Alltag wie auch in Krisensituationen.

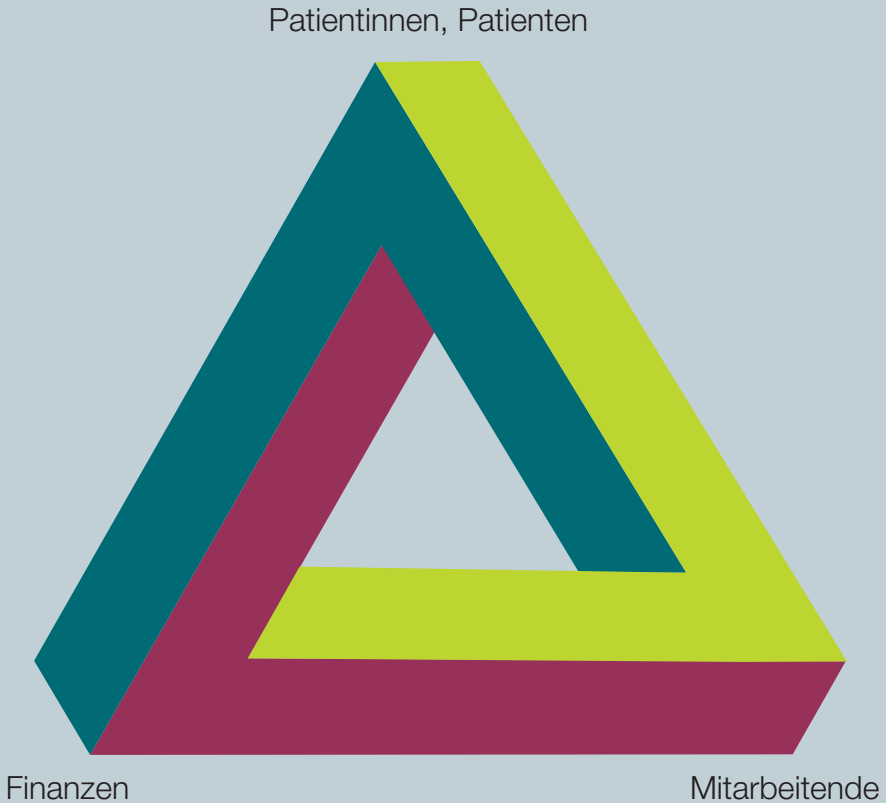
# Unsere Führungsgrundsätze

Grundlage für unsere Führungsaufgabe ist die bewusst und wertschätzend gestaltete Beziehung zu unseren Mitarbeitenden. Wir beziehen sie in die Entscheidungen und Ausführungen der zu lösenden Aufgaben situationsgerecht mit ein. Wir achten auf die Übereinstimmung von Aufgaben, Verantwortung und Kompetenzen im Rahmen klar definierter und kommunizierter Ziele. Wir führen ressourcen- und ergebnisorientiert. Eigeninitiative und Eigenverantwortung werden erwartet und gefördert.

**Das bedeutet insbesondere, dass ich als Führungskraft der ipw**

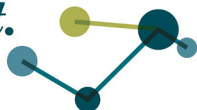
- **die Führungsverantwortung übernehme, meinen Gestaltungsraum aktiv nutze und mich bewusst mit meiner Führungsrolle auseinandersetze;**
- **mich konsequent am erwarteten Ergebnis orientiere und dabei eine gute Balance von Versorgungs- und Arbeitsplatzqualität sowie Wirtschaftlichkeit sicherstelle;**
- **mit den Mitarbeitenden auf der Basis von Klarheit, Verbindlichkeit und Eigenverantwortlichkeit zusammenarbeite;**
- **die Weiterentwicklung meiner Mitarbeitenden gezielt fördere;**
- **Unklarheiten und Differenzen klar und wertschätzend anspreche, konstruktiv angehe und Entscheidungen treffe;**
- **team- und konsensorientiert sowie offen und tolerant für andere Sichtweisen in der interdisziplinären Matrixorganisation arbeite;**
- **mich neben dem operativen Führungsalltag auch für die Weiterentwicklung meines Verantwortungsbereichs engagiere.**

# Unser Zieltriangel



Im Spannungsfeld zwischen den zur Verfügung stehenden Mitteln, den Bedürfnissen unserer Patientinnen und Patienten sowie den Ansprüchen unserer Mitarbeitenden und Netzwerkpartner suchen wir die jeweils beste Lösung.

*Weil es uns alle  
braucht.*



**ipw** INTEGRIERTE  
PSYCHIATRIE

Integrierte Psychiatrie  
Winterthur – Zürcher Unterland

02/2024