

Standorte

Koordinations- und Beratungsstelle

Rudolfstrasse 19

8400 Winterthur

T +41 52 264 37 64

koordinationsstelle@ipw.ch

Koordinations- und Beratungsstelle

Feldeggstrasse 5

8152 Glattbrugg

T +41 52 264 37 64

koordinationsstelle@ipw.ch

Post

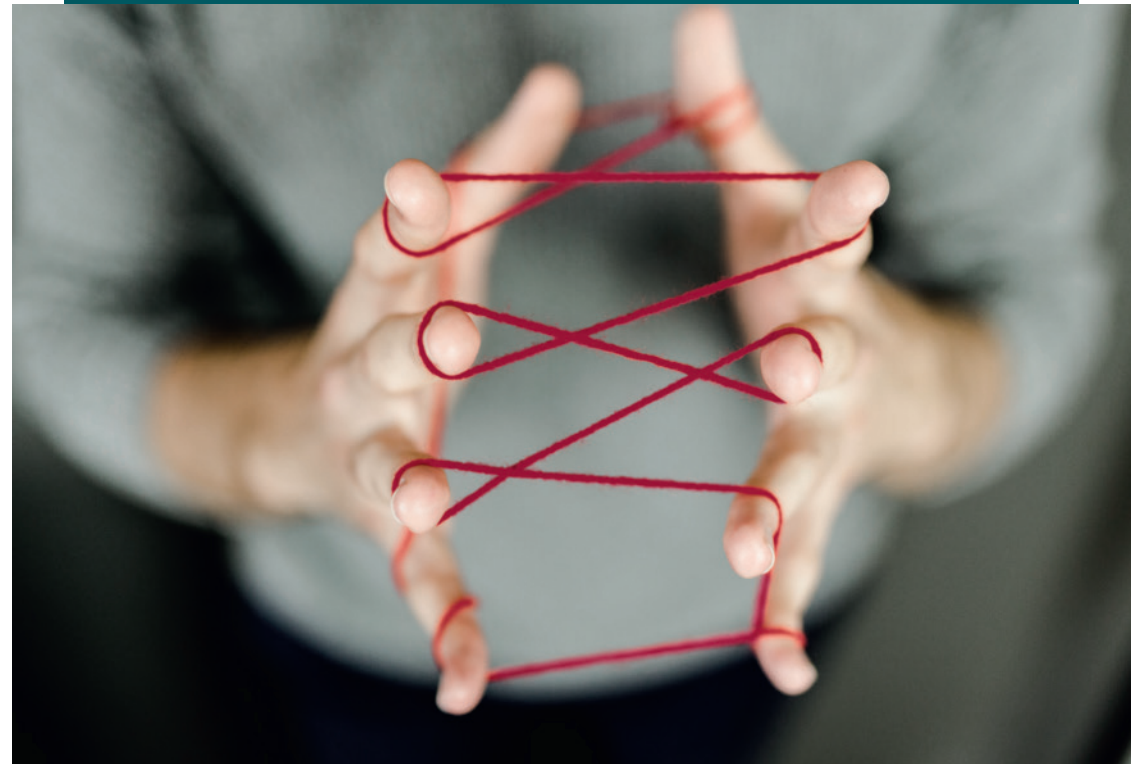
Integrierte Psychiatrie Winterthur – Züricher Unterland

Koordinations- und Beratungsstelle (Winterthur oder Glattbrugg)

Postfach 144

8408 Winterthur

www.ipw.ch | www.facebook.com/ipw.ch



Koordinations- und Beratungsstelle

Koordinations- und Beratungsstelle

Die Koordinations- und Beratungsstelle (KoBe) der ipw ist eine regionale Fachstelle für Netzwerkarbeit und Beratung. Sie richtet sich an Menschen mit psychischen Belastungen, deren Angehörige und Bezugspersonen sowie an Fachpersonen. Wir fördern die Inklusion psychisch erkrankter Menschen in ihrem Lebensumfeld, helfen bei sozialen Fragen und unterstützen die Zusammenarbeit der verschiedenen Fachpersonen. Wir beraten per Telefon, E-Mail oder persönlich an unseren Standorten in Winterthur und Glattbrugg.

Unser Angebot

Unser Angebot richtet sich an

- › Menschen mit einer psychischen Erkrankung oder in schwierigen Lebenssituationen;
- › Angehörige, Freunde, Nachbarn und andere Bezugspersonen von Betroffenen;

- › Fachpersonen aus dem Versorgungsnetz wie Hausärztinnen, Psychiater, Psychotherapeutinnen, Behördenmitglieder, Arbeitgebende sowie Mitarbeitende von Spitex-Organisationen, Beratungsstellen, Kirchgemeinden und betreuten Wohn- und Arbeitsangeboten.

Informationsdrehscheibe für Betroffene, Angehörige und Fachpersonen

Wir informieren und beraten zu sozialen Fragen und Angeboten im Gesundheits- und Sozialwesen, zu Wohn- und Arbeitsmöglichkeiten, Hilfestellungen im Alltag sowie zu weiteren Themen.

Beratung für Betroffene und Angehörige

In Beratungsgesprächen klären wir soziale Anliegen ziel- und lösungsorientiert und helfen bei der Suche nach einer längerfristigen Begleitung oder weiterführenden Unterstützung.

Fachberatung und Weiterbildung

- › Beratung für Fachpersonen in der Arbeit mit Betroffenen
- › Weiterbildungen und zielgruppenspezifische Fortbildungen zu psychiatrischen Themen
- › Intervention für Fachpersonen

Koordinations- und Netzwerkarbeit

- › Förderung, Aufbau und Organisation von regionalen und fachorientierten Netzwerken
- › Moderation der lokalen Foren für Sozialpsychiatrie
- › Vernetzung und Unterstützung beim Aufbau neuer Angebote
- › Öffentlichkeitsarbeit zur Entstigmatisierung psychisch erkrankter Menschen
- › Mithilfe bei der Entwicklung von Zusammenarbeitvereinbarungen

Unsere Leitgedanken

- › Wir verbinden Menschen und Institutionen.
- › Wir sind eine Konstante für eine nachhaltige, integrierte Versorgung in der Psychiatrieregion Winterthur – Zürcher Unterland.
- › Wir ergreifen Initiative, bieten Plattformen, entwickeln Projekte und bündeln Erfahrungswissen.
- › Mit unserer niederschweligen Beratung entlasten wir Betroffene und Angehörige.

Kosten

Unsere Angebote sind kostenlos.

Anmeldung + Kontakt

Sie erreichen uns unter T 052 264 37 64 oder per E-Mail an koordinationsstelle@ipw.ch. Persönliche Beratungen sind nur nach Voranmeldung möglich.



«Wir behalten alle regionalen Angebote im Blick und schaffen Verbindungen im sozialpsychiatrischen Netzwerk, damit fachliche Hilfe leichter zugänglich ist.»

Eva-Maria Rauter

Leiterin Koordinations- und Beratungsstelle